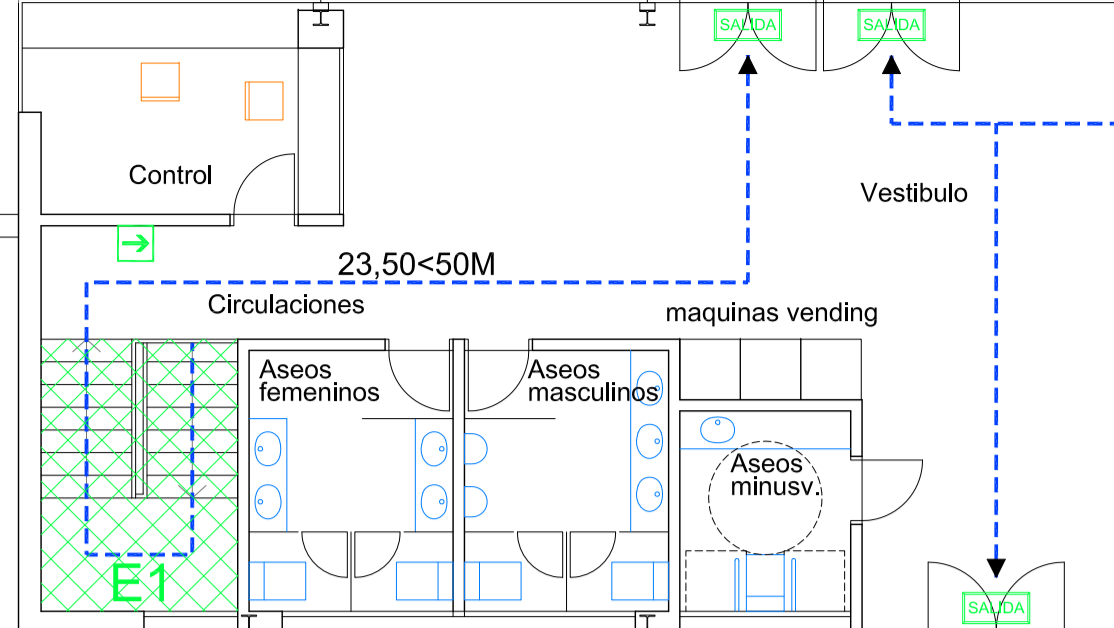


ASIGNACIÓN 211
CAPACIDAD 360



ASIGNACIÓN 211
CAPACIDAD 360

SECTORES	
Nº SECTOR	SUPERFICIE M2 CONSTRUIDOS
S1	2876,77 M2
S2	79,67 M2
S3	1597,14 M2
S4	49,63 M2
S5	49,63 M2
S6	105,70 M2

LEYENDA PASIVA	
SIMBOLOGÍA	DESCRIPCIÓN
E	DENOMINACIÓN DE ESCALERA
Escalera de Evacuación	ESCALERA DE EVACUACIÓN
LR	LOCAL DE RIESGO
S	SECTOR
Delimitación Sector o Local	DELIMITACIÓN SECTOR O LOCAL
Puerta EI	FUERTA EI

LEYENDA EVACUACIÓN	
SIMBOLOGÍA	DESCRIPCIÓN
E	DENOMINACIÓN DE ESCALERA
S	DENOMINACIÓN DE SALIDA
Escalera de Evacuación	ESCALERA DE EVACUACIÓN
Salida al Exterior	SALIDA AL EXTERIOR
Recorrido hasta Salida	RECORRIDO HASTA SALIDA

LEYENDA SEÑALIZACIÓN	
SIMBOLOGÍA	DESCRIPCIÓN
Salida	SALIDA DE SECTOR, PLANTA O AL EXTERIOR DE 210x210 mm.
Escalera de Evacuación	EVACUACIÓN POR ESCALERA DE EMERGENCIA (ASCENDENTE) DE 210x210 mm.
Escalera de Evacuación	EVACUACIÓN POR ESCALERA DE EMERGENCIA (DESCENDENTE) DE 210x210 mm.
Indicación de Dirección de Evacuación a la Izquierda	INDICACIÓN DE DIRECCIÓN DE EVACUACIÓN A LA IZQUIERDA DE 210x210 mm.
Indicación de Dirección de Evacuación a la Derecha	INDICACIÓN DE DIRECCIÓN DE EVACUACIÓN A LA DERECHA DE 210x210 mm.

PROYECTO BÁSICO DE INSTALACIONES DEPORTIVAS FASE 1, POLIDEPORTIVO CAÑO REAL (Expediente GU-PEM-04/2018), ASGE-8 PGOU MAIRENA DEL ALJARAFE, SEVILLA.

POLIDEPORTIVO, NIVEL SUPERIOR, SEGURIDAD CONTRA INCENDIOS, EVACUACIÓN, SEÑALIZACIÓN Y PASIVA.

arquitectos: fernando camacal calle jose mº fdez. de la puente irigoyen arquitecta: silvana rodriguez de oliveira propietario: Ayuntamiento de Mairena del Aljarafe Exp. 477 Escala 1:100 Febrero 2019 Plano nº SI.04