




LEYENDA

-  PARCELA
-  AMBITO DE ACTUACION
-  MOVIMIENTOS DE TIERRA NECESARIOS PARA LA ACTUACION

PROYECTO BÁSICO DE INSTALACIONES DEPORTIVAS FASE 1,
 POLIDEPORTIVO CAÑO REAL (Expediente GU-PEM-04/2018).
 ASGE-8 PGOU MAIRENA DEL ALJARAFE. SEVILLA.

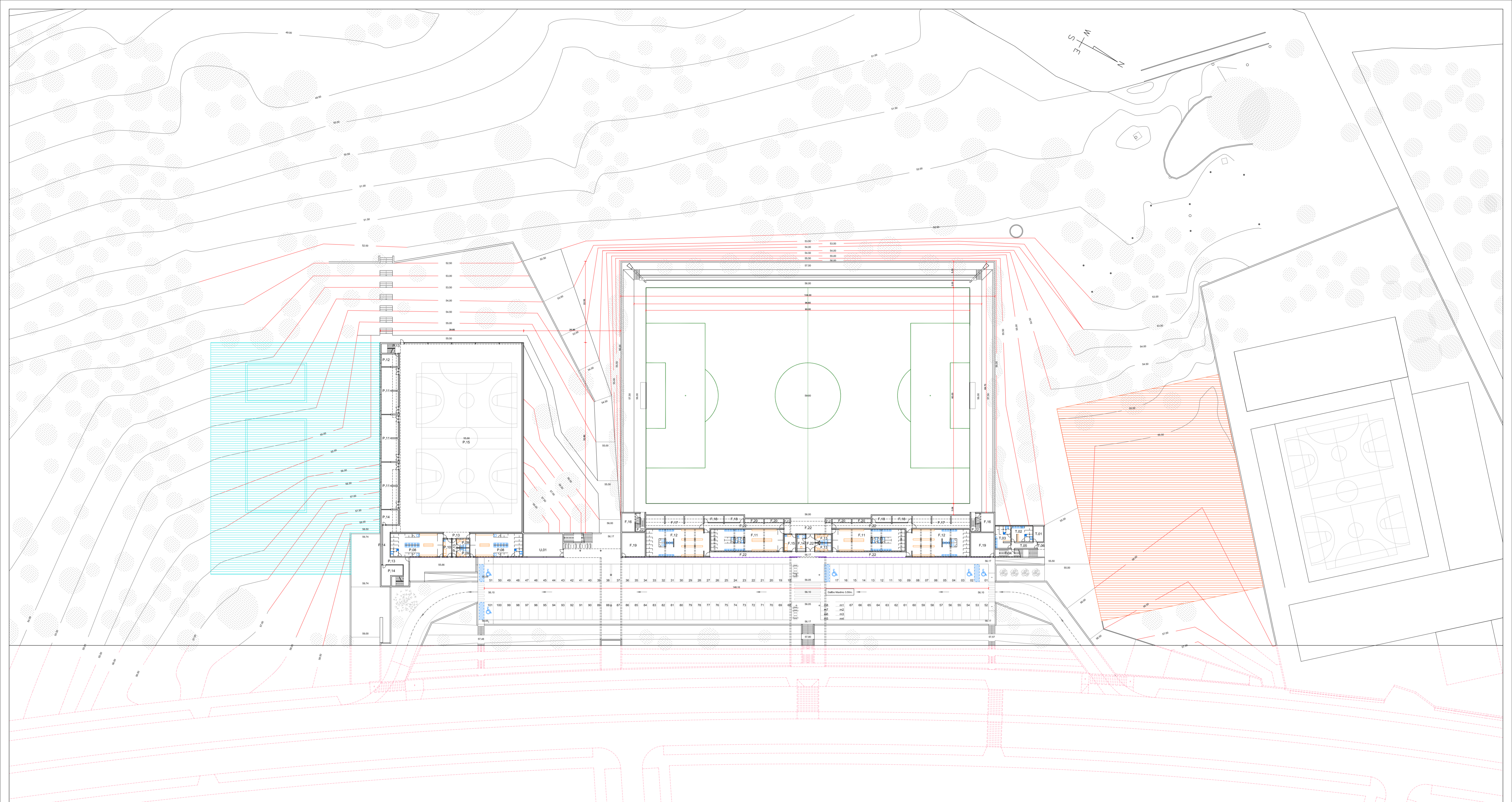
AMBITO DE LA ACTUACION.

Exp. 477
 Escala 1:750
 Febrero 2019

arquitectos:
 fernando carrascal calle
 jose mº fdez. de la puente irigoyen

arquitecta:
 silvana rodrigues de oliveira

propietario:
 Ayuntamiento
 de Mairena del Aljarafe



INSTALACIONES PARA FUTURAS PISTAS PADEL-TENIS

	sup. util	sup. constr.
NIVEL INFERIOR		
T.01_Sala de control	12,26 m2	
T.02_Vestuario 1	25,51 m2	
T.03_Vestuario 2	25,60 m2	
T.04_Almacén	11,80 m2	
T.05_Circulaciones	11,02 m2	
T.06_Porche	3,51 m2	
Total	89,70 m2	105,70 m2

INSTALACIONES URBANIZACION

	sup. util	sup. constr.
NIVEL INFERIOR		
U.01_Mantenimiento urbanizacion	68,56 m2	79,67 m2

INSTALACIONES POLIDEORTIVO

	sup. util	sup. constr.
NIVEL SUPERIOR		
P.01_Control	11,09 m2	
P.02_Vestibulo	61,92 m2	
P.03_Aseos masculinos	9,32 m2	
P.04_Aseos femeninos	9,32 m2	
P.05_Aseos minusvalido	5,99 m2	
P.06_Circulaciones	29,65 m2	
P.07_Gradas	277,76 m2	
_total	405,05 m2	429,46 m2
NIVEL INFERIOR		
P.08_Vestuarios (2uds.)_(92,25)	184,50 m2	
P.09_Vestuarios arbitros (2uds.)_(8,12)	16,24 m2	
P.10_Botiquín	10,78 m2	
P.11_Almacenes material (2uds.)_(80,39)	181,17 m2	
P.12_Mantenimiento pista	16,18 m2	
P.13_Circulaciones	70,42 m2	
P.14_Instalaciones	47,96 m2	
P.15_Pista	1.763,44 m2	
_total	2.290,69 m2	2.447,31 m2
Total	2.695,74 m2	2.876,77 m2

INSTALACIONES CAMPO DE FUTBOL

	sup. util	sup. constr.
NIVEL SUPERIOR		
F.01_Graderio	436,04 m2	
F.02_Graderio cubierto	45,18 m2	
F.03_Porche cubierto	527,80 m2	
F.04_Aseos masculino (2uds.)_(22,84)	45,68 m2	
F.05_Aseos femenino (2uds.)_(15,02)	30,04 m2	
F.06_Aseos minusvalido (2uds.)_(7,87)	15,74 m2	
F.07_Taquilla	6,68 m2	
F.08_Aseo/estacionamiento	6,46 m2	
F.09_Oficina de gestion	10,86 m2	
F.10_Circulaciones	41,51 m2	
_total	1.165,99 m2	486,92 m2
NIVEL INFERIOR		
F.11_Vestuarios equipos (2uds.)_(121,62)	243,24 m2	
F.12_Vestuarios equipos (2uds.)_(130,24)	260,48 m2	
F.13_Vestuarios arbitros (2uds.)_(9,73)	19,46 m2	
F.14_Control	10,44 m2	
F.15_Botiquín	14,18 m2	
F.16_Mantenimiento (2uds.)_(22,62)	45,24 m2	
F.17_Almacenes 1 (2uds.)_(55,21)	110,42 m2	
F.18_Almacenes 2 (4uds.)_(10,20)	40,80 m2	
F.19_Instalaciones (4uds.)_(42,50)	85,00 m2	
F.20_Instalaciones (4uds.)_(5,87)	23,48 m2	
F.21_Cuadros Instalaciones (2uds.)_(1,74)	3,48 m2	
F.22_Circulaciones	155,62 m2	
_total	1.011,84 m2	1.209,48 m2
Total	2.177,83 m2	1.696,40 m2
Terreno de Juego y Zona Perimetral	7.349,77 m2	

URBANIZACION

Aparcamientos y Viales	2.550,16 m2
101 Plazas de Aparcamientos (5 uds. de movilidad reducida), 8 Plazas de Motos.	
Urbanizacion Campo de Futbol (nivel inferior)	440,11 m2
Urbanizacion Campo de Futbol (nivel superior)	569,41 m2
_total	1.009,52 m2
Urbanizacion Polideportivo (nivel inferior)	334,54 m2
Urbanizacion Polideportivo (nivel superior)	929,96 m2
_total	1.264,50 m2
Jardines Urbanizacion Adosados a Vial	2.613,34 m2
Acceso a Parque e Instalaciones Deportivas	670,48 m2
Zona Ajardinada Espacios Libre	5.361,47 m2
Superficie Parcela	22.238,00 m2

- FUTURAS INSTALACIONES PISTAS PADEL-TENIS.
- FUTURAS INSTALACIONES PISCINA.

Nota:
Las superficies construidas de las zonas cubiertas abiertas estan consideradas al 50% y las utiles al 100%

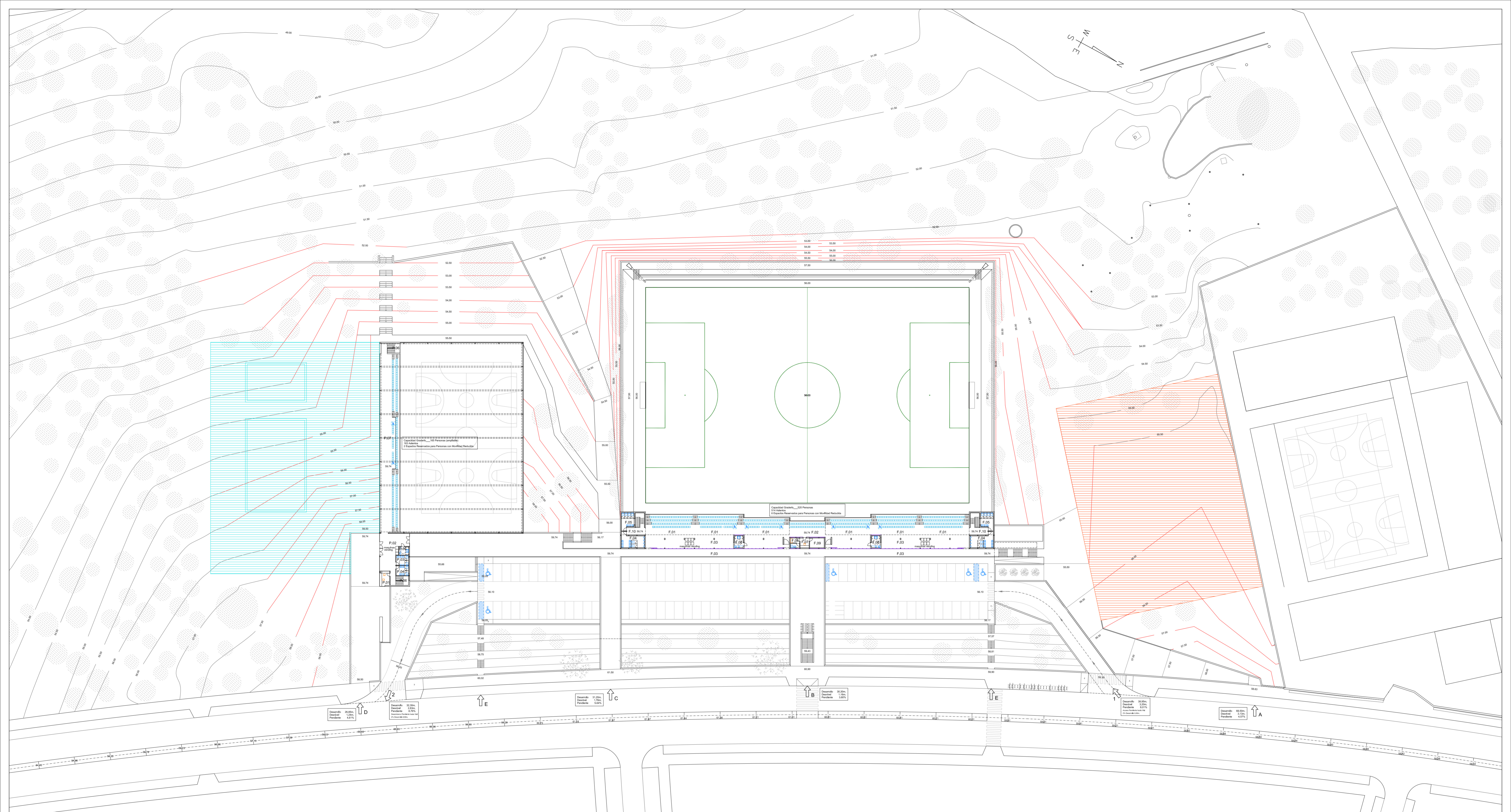
PROYECTO BÁSICO DE INSTALACIONES DEPORTIVAS FASE 1, POLIDEPORTIVO CAÑO REAL (Expediente GU-PEM-04/2018). ASGE-8 PGOU MAIRENA DEL ALJARAFE. SEVILLA.

ORDENACION GENERAL NIVEL INFERIOR. ACOTADO NIVELACION Y SUPERFICIES.

Exp. 477
Escala 1:500
Febrero 2019

Plan nº 5.07

arquitectos: fernando carrascal calle jose mº fdez. de la puente ingoyen
arquitecta: silvana rodriguez de oliveira
propietario: Ayuntamiento de Mairena del Aljarafe



INSTALACIONES PARA FUTURAS PISTAS PADEL-TENIS

	sup. util	sup. constr.
NIVEL INFERIOR		
T.01_Sala de control	12,26 m2	
T.02_Vestuario 1	25,51 m2	
T.03_Vestuario 2	25,80 m2	
T.04_Almacén	11,80 m2	
T.05_Circulaciones	11,02 m2	
T.06_Porche	3,51 m2	
Total	89,70 m2	105,70 m2

INSTALACIONES URBANIZACION

	sup. util	sup. constr.
NIVEL INFERIOR		
U.01_Mantenimiento urbanizacion	68,56 m2	79,67 m2

- FUTURAS INSTALACIONES PISTAS PADEL-TENIS.
- FUTURAS INSTALACIONES PISCINA.

INSTALACIONES POLIDEORTIVO

	sup. util	sup. constr.
NIVEL SUPERIOR		
P.01_Control	11,09 m2	
P.02_Vestibulo	61,92 m2	
P.03_Aseos masculinos	9,32 m2	
P.04_Aseos femeninos	9,32 m2	
P.05_Aseos minusvalido	5,99 m2	
P.06_Circulaciones	29,65 m2	
P.07_Gradas	277,76 m2	
_total	405,05 m2	429,46 m2
NIVEL INFERIOR		
P.08_Vestuarios (2uds.)_(92,25)	184,50 m2	
P.09_Vestuarios arbitros (2uds.)_(8,12)	16,24 m2	
P.10_Botiquín	10,78 m2	
P.11_Almacenes material (3uds.)_(80,39)	181,17 m2	
P.12_Mantenimiento pista	16,18 m2	
P.13_Circulaciones	70,42 m2	
P.14_Instalaciones	47,96 m2	
P.15_Pista	1.763,44 m2	
_total	2.290,69 m2	2.447,31 m2
Total	2.695,74 m2	2.876,77 m2

INSTALACIONES CAMPO DE FUTBOL

	sup. util	sup. constr.
NIVEL SUPERIOR		
F.01_Graderio	436,04 m2	
F.02_Graderio cubierto	45,18 m2	
F.03_Porche cubierto	527,80 m2	
F.04_Aseos masculino (2uds.)_(22,84)	45,68 m2	
F.05_Aseos femenino (2uds.)_(15,02)	30,04 m2	
F.06_Aseos minusvalido (2uds.)_(7,87)	15,74 m2	
F.07_Taquilla	6,68 m2	
F.08_Aseo/vestuario/limpieza	6,46 m2	
F.09_Oficina de gestion	10,86 m2	
F.10_Circulaciones	41,51 m2	
_total	1.165,99 m2	486,92 m2
NIVEL INFERIOR		
F.11_Vestuarios equipos (2uds.)_(121,62)	243,24 m2	
F.12_Vestuarios equipos (2uds.)_(130,24)	260,48 m2	
F.13_Vestuarios arbitros (2uds.)_(9,73)	19,46 m2	
F.14_Control	10,44 m2	
F.15_Botiquín	14,18 m2	
F.16_Mantenimiento (2uds.)_(22,62)	45,24 m2	
F.17_Almacenes 1 (2uds.)_(55,21)	110,42 m2	
F.18_Almacenes 2 (4uds.)_(10,20)	40,80 m2	
F.19_Instalaciones (2uds.)_(42,50)	85,00 m2	
F.20_Instalaciones (4uds.)_(5,87)	23,48 m2	
F.21_Cuadros Instalaciones (2uds.)_(1,74)	3,48 m2	
F.22_Circulaciones	155,62 m2	
_total	1.011,84 m2	1.209,48 m2
Total	2.177,83 m2	1.696,40 m2
Terreno de Juego y Zona Perimetral	7.349,77 m2	

URBANIZACION

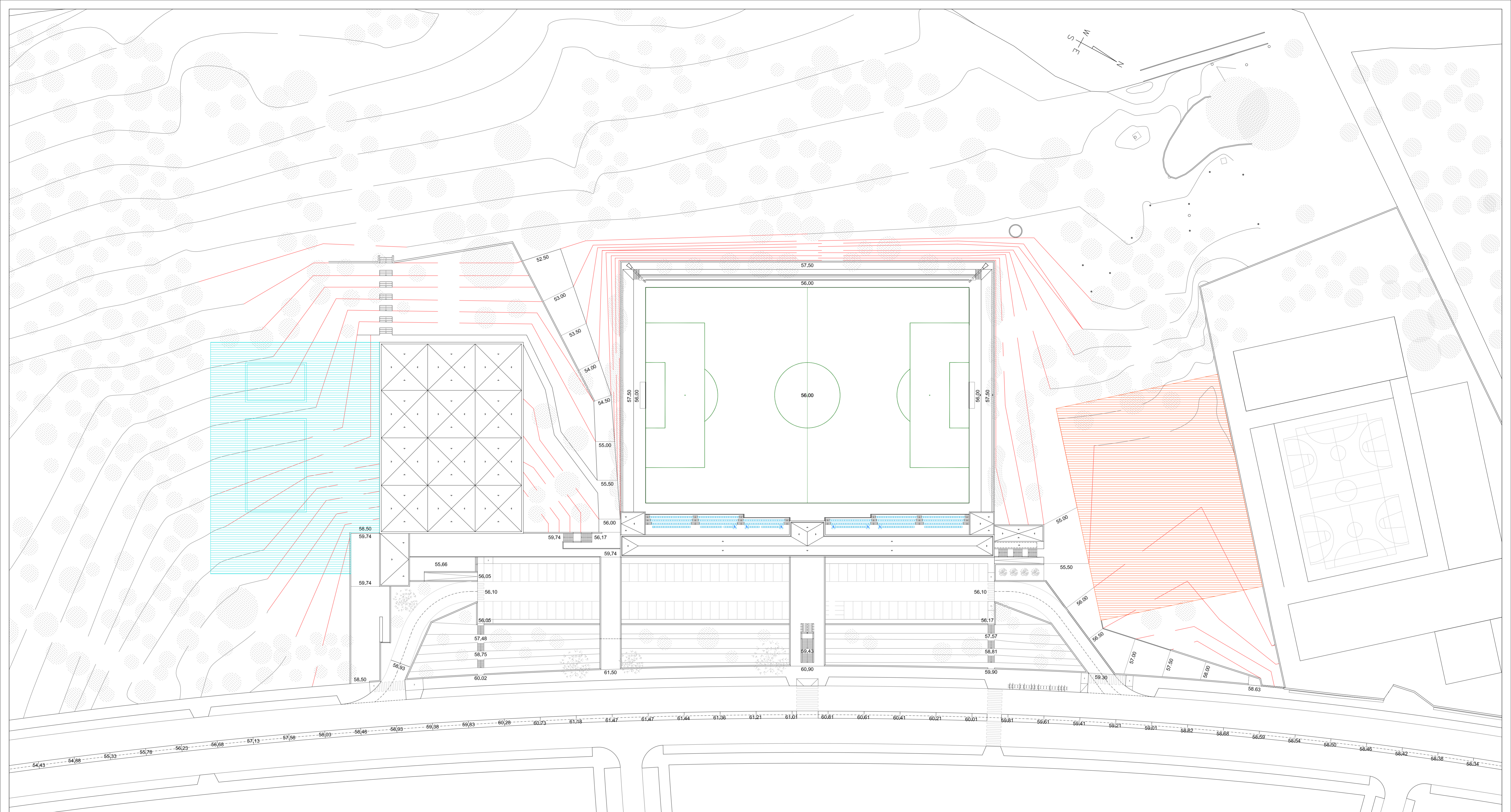
Aparcamientos y Viales	2.550,16 m2
101 Plazas de Aparcamientos (5 uds. de movilidad reducida).	
8 Plazas de Motos.	
Urbanizacion Campo de Futbol (nivel inferior)	440,11 m2
Urbanizacion Campo de Futbol (nivel superior)	569,41 m2
_total	1.009,52 m2
Urbanizacion Polideportivo (nivel inferior)	334,54 m2
Urbanizacion Polideportivo (nivel superior)	929,96 m2
_total	1.264,50 m2
Jardines Urbanizacion Adosados a Vial	2.613,34 m2
Acceso a Parque e Instalaciones Deportivas	670,48 m2
Zona Ajardinada Espacios Libre	5.361,47 m2
Superficie Parcela	22.238,00 m2

Nota:
Las superficies construidas de las zonas cubiertas abiertas están consideradas al 50% y las útiles al 100%

- ACCESOS DESDE VIAL A LAS INSTALACIONES**
- ACCESO PEATONAL ZONA PARQUE E INSTALACIONES DEPORTIVAS
 - ACCESO PEATONAL A NIVEL INFERIOR Y SUPERIOR ZONA CAMPO DE FUTBOL
 - ACCESO PEATONAL A NIVEL SUPERIOR ZONA POLIDEPORTIVO
 - ACCESO PEATONAL A NIVEL SUPERIOR ZONA POLIDEPORTIVO Y FUTURA ZONA PISCINA
 - ACCESO PEATONAL OCASIONAL A NIVEL INFERIOR ZONA CAMPO DE FUTBOL
 - ACCESO DE VEHICULOS A NIVEL INFERIOR DE APARCAMIENTOS
 - SALIDA DE VEHICULOS DE NIVEL INFERIOR DE APARCAMIENTOS

PROYECTO BÁSICO DE INSTALACIONES DEPORTIVAS FASE 1, POLIDEPORTIVO CAÑO REAL (Expediente GU-PEM-04/2018). ASGE-8 PGOU MAIRENA DEL ALJARAFE. SEVILLA.

ORDENACION GENERAL NIVEL SUPERIOR. ACOTADO NIVELACION Y SUPERFICIES.



INSTALACIONES PARA FUTURAS PISTAS PADEL-TENIS

	sup. util	sup. constr.
NIVEL INFERIOR		
T.01_Sala de control	12,26 m2	
T.02_Vestuario 1	25,51 m2	
T.03_Vestuario 2	25,80 m2	
T.04_Almacén	11,80 m2	
T.05_Circulaciones	11,02 m2	
T.06_Porche	3,51 m2	
Total	89,70 m2	105,70 m2

INSTALACIONES URBANIZACION

	sup. util	sup. constr.
NIVEL INFERIOR		
U.01_Mantenimiento urbanizacion	68,56 m2	79,67 m2

INSTALACIONES POLIDEORTIVO

	sup. util	sup. constr.
NIVEL SUPERIOR		
P.01_Control	11,09 m2	
P.02_Vestibulo	61,92 m2	
P.03_Aseos masculinos	9,32 m2	
P.04_Aseos femeninos	9,32 m2	
P.05_Aseos minusvalido	5,99 m2	
P.06_Circulaciones	29,65 m2	
P.07_Gradas	277,76 m2	
_total	405,05 m2	429,46 m2
NIVEL INFERIOR		
P.08_Vestuarios (2uds.)_(92,25)	184,50 m2	
P.09_Vestuarios arbitros (2uds.)_(8,12)	16,24 m2	
P.10_Botiquín	10,78 m2	
P.11_Almacenes material (3uds.)_(80,39)	181,17 m2	
P.12_Mantenimiento pista	16,18 m2	
P.13_Circulaciones	70,42 m2	
P.14_Instalaciones	47,96 m2	
P.15_Pista	1.763,44 m2	
_total	2.290,69 m2	2.447,31 m2
Total	2.695,74 m2	2.876,77 m2

INSTALACIONES CAMPO DE FUTBOL

	sup. util	sup. constr.
NIVEL SUPERIOR		
F.01_Graderio	436,04 m2	
F.02_Graderio cubierto	45,18 m2	
F.03_Porche cubierto	527,80 m2	
F.04_Aseos masculino (2uds.)_(22,84)	45,68 m2	
F.05_Aseos femenino (2uds.)_(15,02)	30,04 m2	
F.06_Aseos minusvalido (2uds.)_(7,87)	15,74 m2	
F.07_Taquilla	6,68 m2	
F.08_Aseo/vestuario/limpieza	6,46 m2	
F.09_Oficina de gestion	10,86 m2	
F.10_Circulaciones	41,51 m2	
_total	1.165,99 m2	486,92 m2
NIVEL INFERIOR		
F.11_Vestuarios equipos (2uds.)_(121,62)	243,24 m2	
F.12_Vestuarios equipos (2uds.)_(130,24)	260,48 m2	
F.13_Vestuarios arbitros (2uds.)_(9,73)	19,46 m2	
F.14_Control	10,44 m2	
F.15_Botiquín	14,18 m2	
F.16_Mantenimiento (2uds.)_(22,62)	45,24 m2	
F.17_Almacenes 1 (2uds.)_(55,21)	110,42 m2	
F.18_Almacenes 2 (4uds.)_(10,20)	40,80 m2	
F.19_Instalaciones (2uds.)_(42,50)	85,00 m2	
F.20_Instalaciones (4uds.)_(5,67)	23,45 m2	
F.21_Cuadros Instalaciones (2uds.)_(1,74)	3,48 m2	
F.22_Circulaciones	155,62 m2	
_total	1.011,84 m2	1.209,48 m2
Total	2.177,83 m2	1.696,40 m2
Terreno de Juego y Zona Perimetral	7.349,77 m2	

URBANIZACION

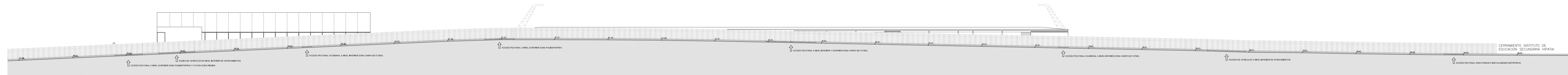
Aparcamientos y Viales	2.550,16 m2
101 Plazas de Aparcamientos (5 uds. de movilidad reducida).	
8 Plazas de Motos.	
Urbanizacion Campo de Futbol (nivel inferior)	440,11 m2
Urbanizacion Campo de Futbol (nivel superior)	569,41 m2
_total	1.009,52 m2
Urbanizacion Polideportivo (nivel inferior)	334,54 m2
Urbanizacion Polideportivo (nivel superior)	929,96 m2
_total	1.264,50 m2
Jardines Urbanizacion Adosados a Vial	2.613,34 m2
Acceso a Parque e Instalaciones Deportivas	670,48 m2
Zona Ajardinada Espacios Libre	5.361,47 m2
Superficie Parcela	22.238,00 m2

Nota:
Las superficies construidas de las zonas cubiertas abiertas están consideradas al 50% y las utiles al 100%

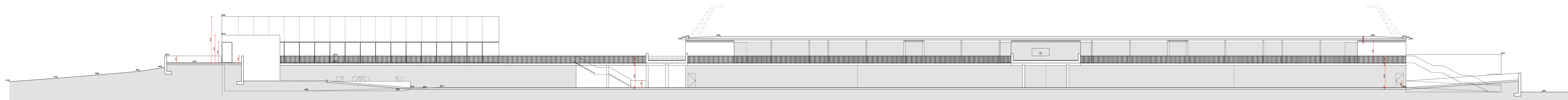
- FUTURAS INSTALACIONES PISTAS PADEL-TENIS.
- FUTURAS INSTALACIONES PISCINA.

PROYECTO BÁSICO DE INSTALACIONES DEPORTIVAS FASE 1, POLIDEPORTIVO CAÑO REAL (Expediente GU-PEM-04/2018). ASGE-8 PGOU MAIRENA DEL ALJARAFE. SEVILLA.

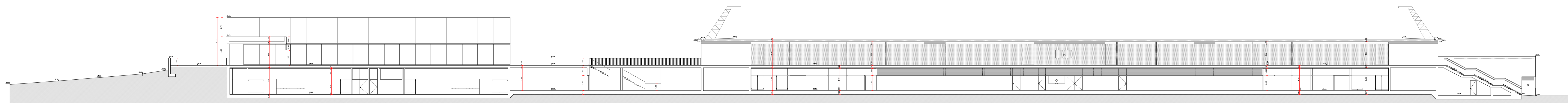
ORDENACION GENERAL CUBIERTAS, ACOTADO NIVELACION Y SUPERFICIES.



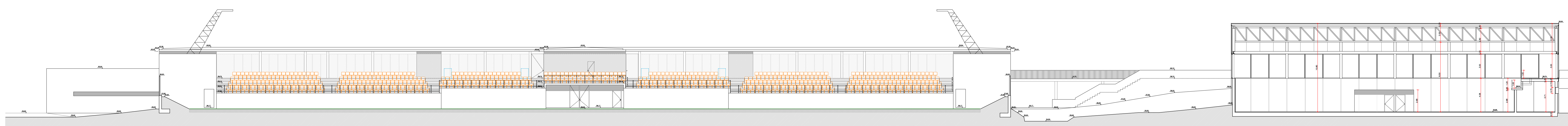
ALZADO SECCION A-A. E. 1:250



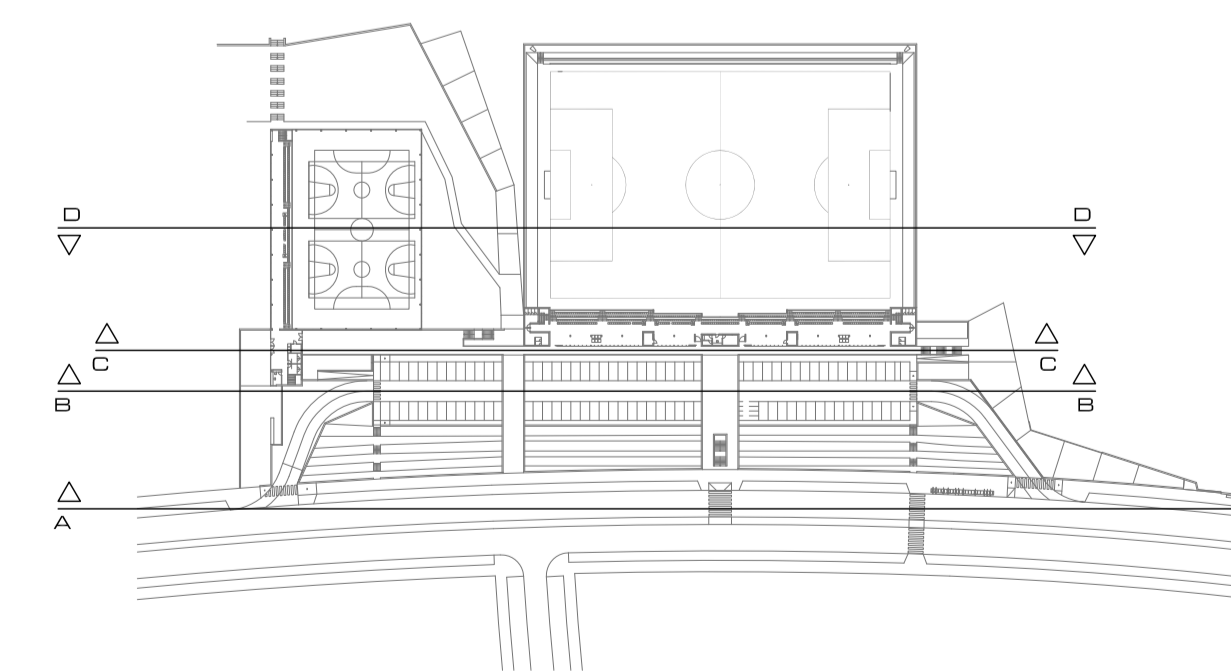
ALZADO SECCION B-B. E. 1:200



ALZADO SECCION C-C. E. 1:200



ALZADO SECCION D-D. E. 1:200



PROYECTO BÁSICO DE INSTALACIONES DEPORTIVAS FASE 1.
POLIDEPORTIVO CAÑO REAL (Expediente GU-PEM-04/2018).
ASGE-8 PGOU MAIRENA DEL ALJARAFE. SEVILLA.

ALZADOS SECCIONES DE CONJUNTO.

Exp. 477
Escala 1:200/1:250
Febrero 2018

arquitectos: fernando garcesal calle, josé mª fdez. de la puente rigoyen
arquitecta: silvana rodriguez de oliveira
propietario: Ayuntamiento de Mairena del Aljarafe

Plano nº
S.10